

Koordinierungsstelle für Flüchtlingsangelegenheiten Stadt Paderborn

 Koordinierungsstelle für
Flüchtlingsangelegenheiten
der Stadt Paderborn




Paderborn
überzeugt.



Vom Übergangwohnheim in die Privatwohnung **PROJEKT TÜRÖFFNER**

Inhalt

- Problemidentifikation
- Grundidee
- Adressaten
- 3 Säulen des Projektes
- Angebotspalette
- Zahlen, Daten, Fakten

Problemidentifikation

- Überblick der Möglichkeitsräume
- Zuständigkeit fehlt
- Mangel an geeignetem und erschwinglichem Wohnraum
- Nutzung von Internet Portalen z.B. eBay-Kleinanzeigen
- Orientierungslosigkeit bei Geflüchteten, Ehrenamtlichen, Vermietern und Hauptamtlichen



Grundidee

- Akquise von Wohnobjekten in den unterschiedlichen Sozialräumen (Dezentralisierung, Nachbarschaft)
- Beratungsangebot nach Terminvereinbarung
- Bereitstellung von ehrenamtlichen Mietpaten
- Besonderheit: Tandemprojekt

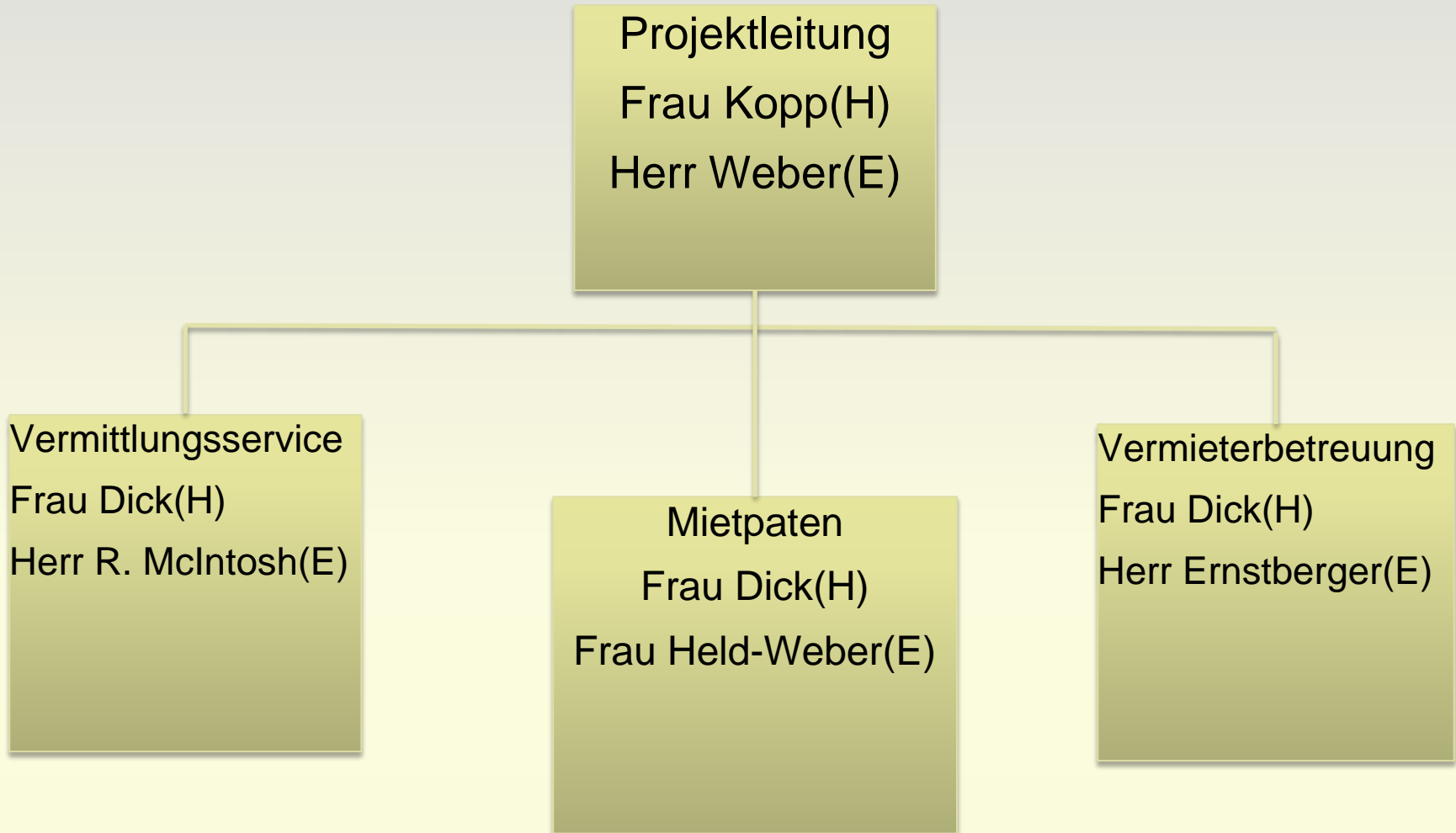


Adressaten

- Ehrenamtliche Unterstützer (insbesondere mit Schulungsbedarf)
- Wohnungssuchende Geflüchtete
 - Ab 18 Jahren
 - Gute Bleibeperspektive oder Anerkennung
 - Aus den Übergangswohnheimen oder Personen die aufgrund des Familiennachzugs ihre Privatwohnung verlieren
 - Mit Sondererlaubnis durch das Sozialamt (gesundheitliche Gründe etc.)
 - Bezug zur Kommune Paderborn
- Potentielle Vermieter/Personen mit freiem Wohnraum und Beratungsbedarf zur An- und Abmietung (Übergangswohnheim)



Die Durchführung: Die 3 Säulen des Projektes



Angebot der Mietpaten

- Vorbereitung auf Wohnungssuche
 - Organisatorisch, emotional & finanziell
- Begleitung bei Behördengängen
- Vorbereitung auf den Besichtigungstermin
 - Erwartungshaltung & Gepflogenheiten
- Begleitung des Besichtigungstermins
- Unterstützung bei Vermieterabsprachen und Vertragsangelegenheiten
- Nachbetreuung
 - Mobiliar, Ummeldung, Energieversorgung etc.



Angebote für Projektteilnehmer

- **Beratungsgespräche nach Bedarf**
- **Betreuung via Hotline:** Telefon und E-Mail
 - E-Mail: der.tueroeffner.paderborn@t-online.de
 - Telefon: 0151 20115385
- **Internetpräsenz:** Homepage für Information
 - www.tueroeffner-paderborn.de
 - Tipps für Mieter/Vermieter
 - Erfahrungsberichte
 - Wissenswertes um das Thema Wohnen
 - Ansprechpartner für potentielle Vermieter und Wohnungssuchende
 - Bei Bedarf auch Vermittlung in Mehrparteienhäuser



- 1 mal im Monat **Community-Treffen**
 - Gastreferenten bspw. zu Diskriminierung auf dem Wohnungsmarkt
- Stetige Evaluation und Bedarfsanalyse
- **Schulungsangebot:** Für Mietpaten und Geflüchtete
- **Entwicklung von Handzetteln und Checklisten**

Bedeutung der Unterstützung

- Kompliziertes Verfahren:
 - Es gibt unterschiedliche Zugangswege abhängig von dem Status und der Bleibeperspektive
 - Mehrfachgenehmigung durch das Sozialamt erforderlich → Sanktionen möglich
 - „Angemessenheit des Wohnraums“
Mietauskunft (Miete pro Person/ pro qm)
 - Gelder für Wohnungserstausstattung und Einzugsrenovierung beantragen
- Leichter Zugang durch Paten als Brücke zu den Vermietern



Zahlen, Daten, Fakten

Stand: 12.09.2018

- 424 Personen
- 151 Wohnungen und 6 Häuser
- Aktuell 22 aktive Mietpaten
- 5 Schulungen für Mietpaten
- 4 Schulungen für Geflüchtete

Vielen Dank für Ihre Aufmerksamkeit!

 Koordinierungsstelle für
Flüchtlingsangelegenheiten
der Stadt Paderborn




Paderborn
überzeugt.