

# Sachstand Integration

## Ergebnisse der StGB NRW-Umfrage von April/Mai 2018

An der Umfrage „Sachstand Integration“ beteiligten sich im April und Mai 2018 194 von 360 Mitgliedskommunen des StGB NRW (54%).

### **Frage 1: Die drängendsten Probleme**

Die teilnehmenden Kommunen bewerteten den Problemdruck in insgesamt 14 Handlungsfeldern auf einer Skala von 1 (keine Probleme) bis 5 (massive Probleme).

- Die größten Probleme bereiten den Kommunen
  - fehlender Wohnraum ( $\emptyset$  4,1 von 5)
  - nicht auskömmliche Finanzausstattung ( $\emptyset$  3,8)
  - nicht ausreichende psychosoziale Betreuung ( $\emptyset$  3.5)
  
- Am wenigsten Probleme machen vergleichsweise
  - zu wenig „Kümmerer“ im Ehrenamt ( $\emptyset$  2,4)
  - fehlende Plätze in Schulen ( $\emptyset$  2,4)

## **Frage 2: Handlungsdruck**

Eine/n neue/n Mitarbeiter/in würden Kommunen zuerst einsetzen im Bereich

- Wohnraummanagement (52 %)
- Arbeitsmarktintegration (40 %)
- Bildung für Kinder und Jugendliche (34 %)

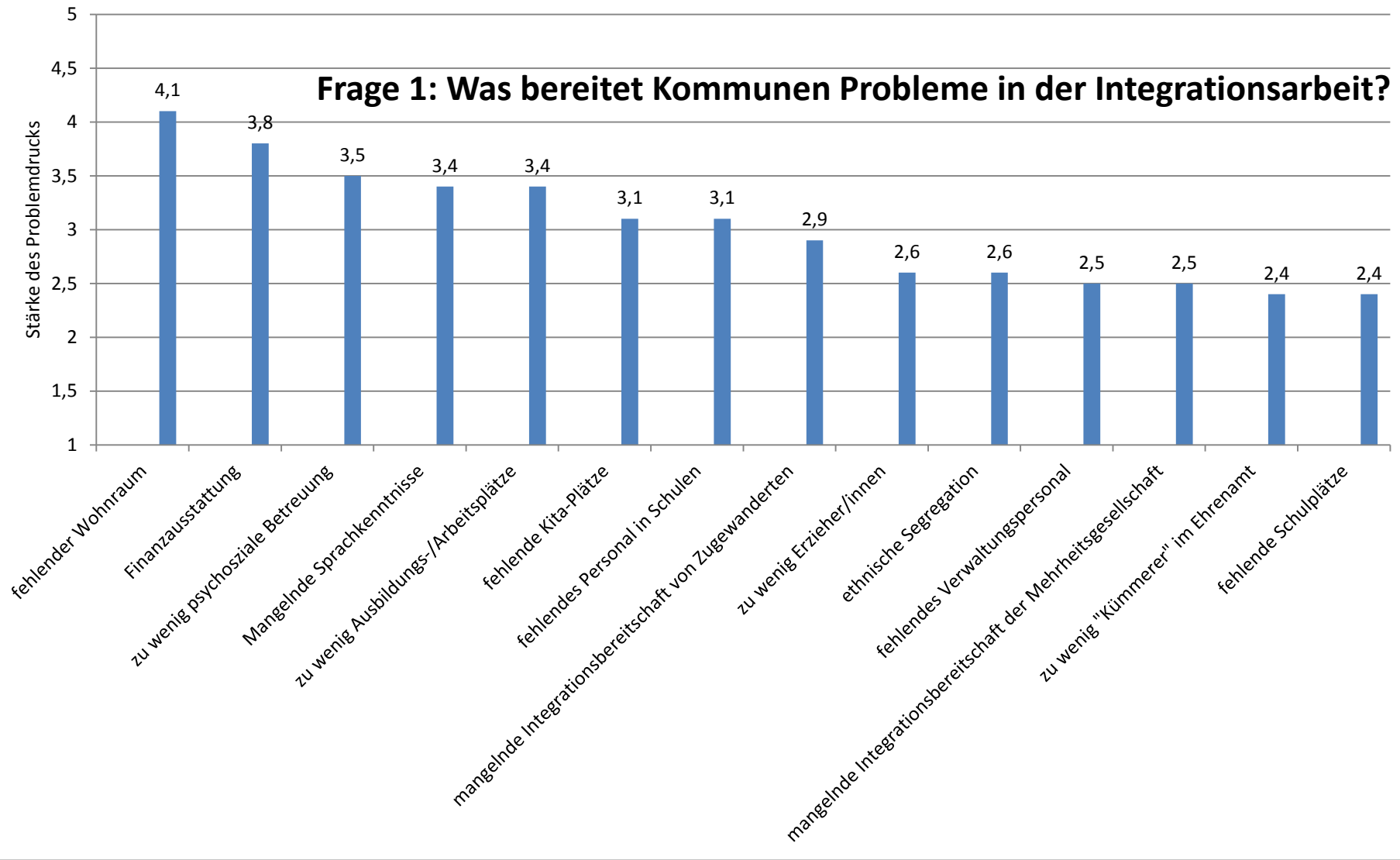
## **Frage 3: Wohnraumversorgung**

Für 59 Prozent der Kommunen ist nicht absehbar, wann/ob eine ausreichende dezentrale Wohnraumversorgung gegeben sein wird. 11 Prozent verfügen schon jetzt über ein ausreichendes Angebot.

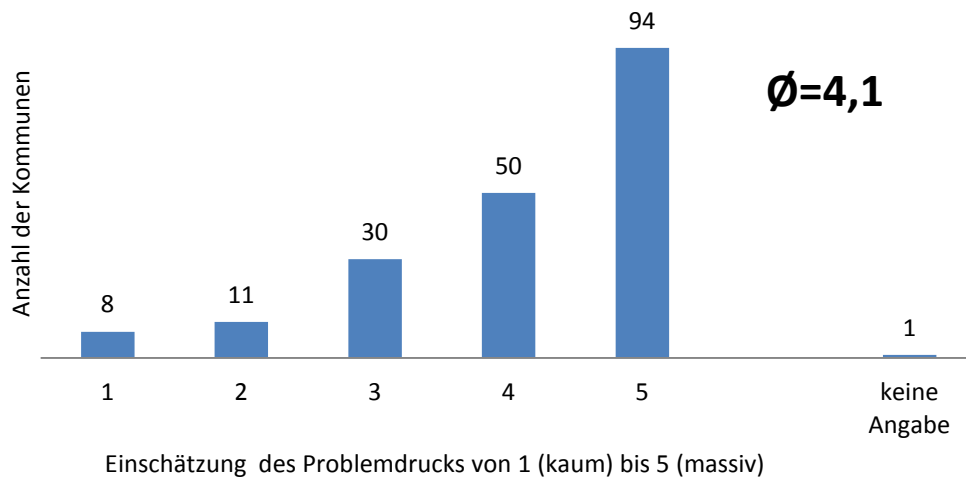
## **Frage 4: Arbeitsmarktintegration**

16 Prozent der Kommunen bemühen sich systematisch um einen dauerhaften Austausch zwischen Geflüchteten und Wirtschaft vor Ort. 43 Prozent gaben an, dies sei in Ansätzen der Fall.

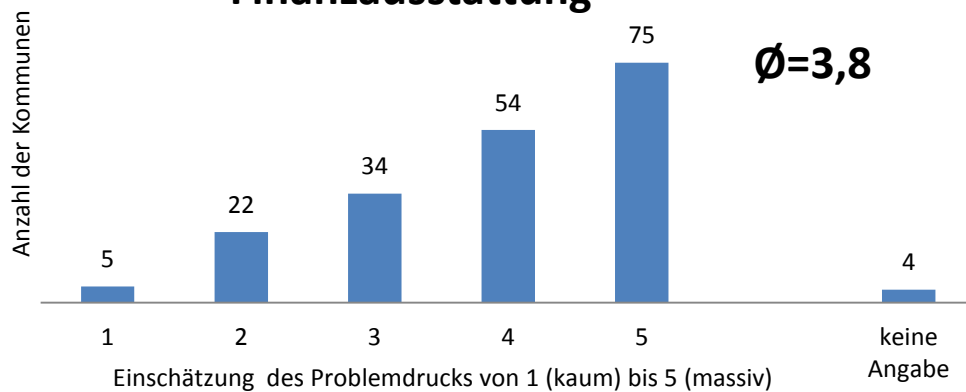
## Frage 1: Was bereitet Kommunen Probleme in der Integrationsarbeit?



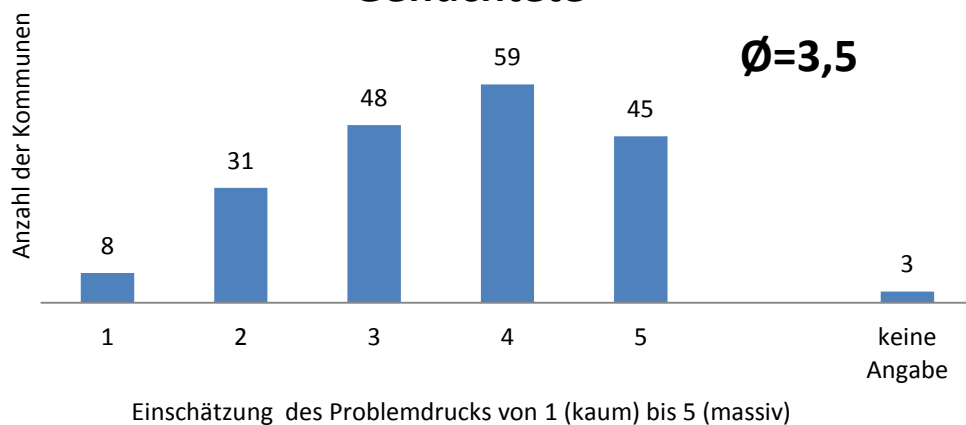
## Fehlender Wohnraum

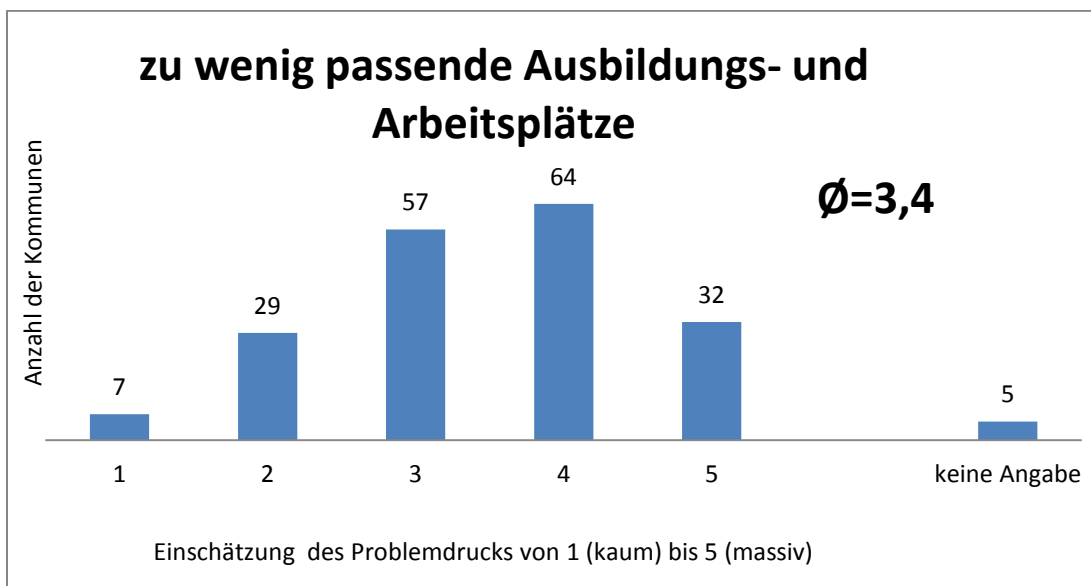
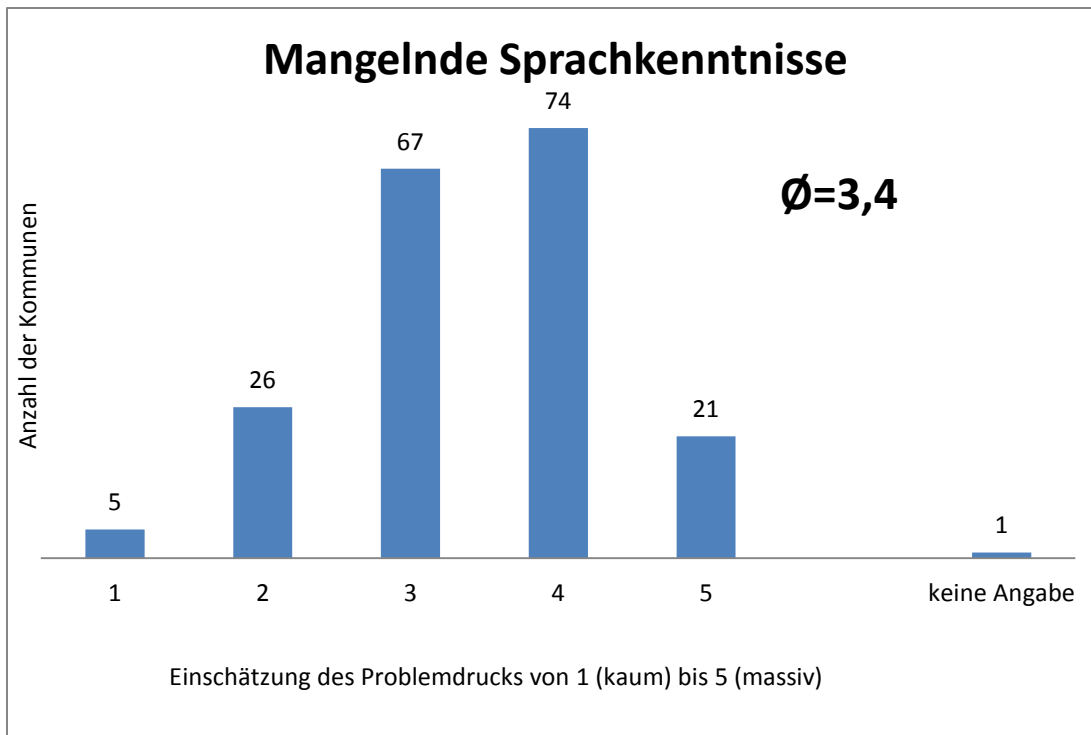


## nicht auskömmliche dauerhafte Finanzausstattung

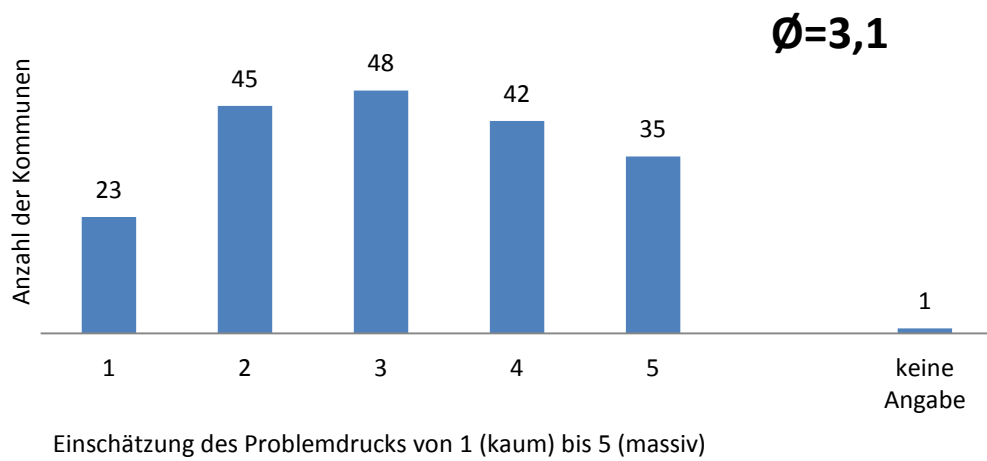


## zu wenig psychosoziale Betreuung für Geflüchtete

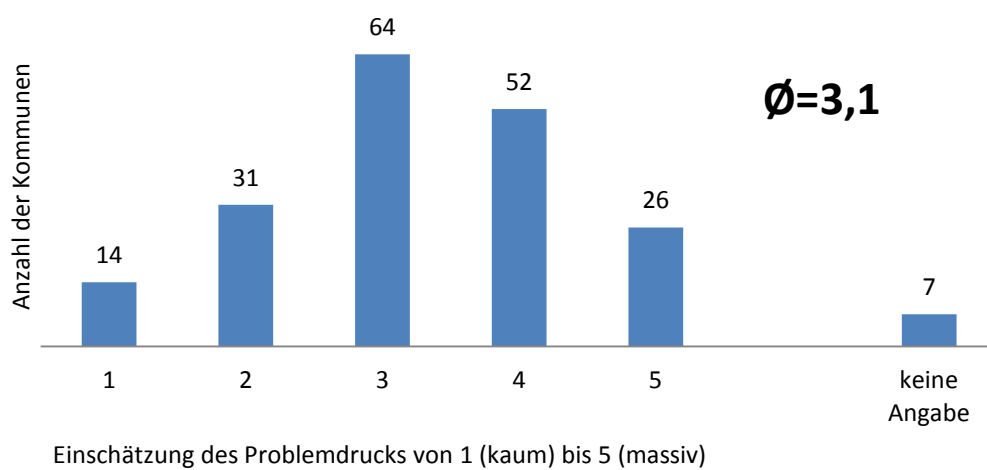




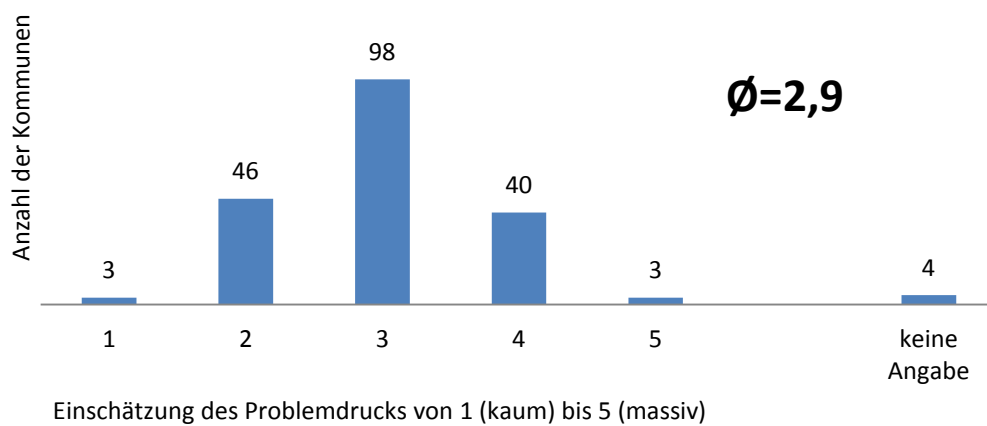
## fehlende Kita-Plätze



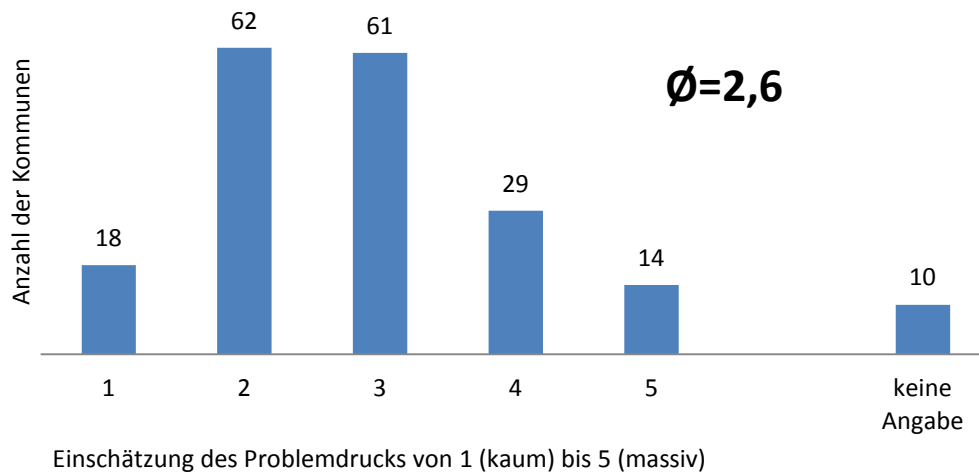
## fehlendes Personal in den Schulen



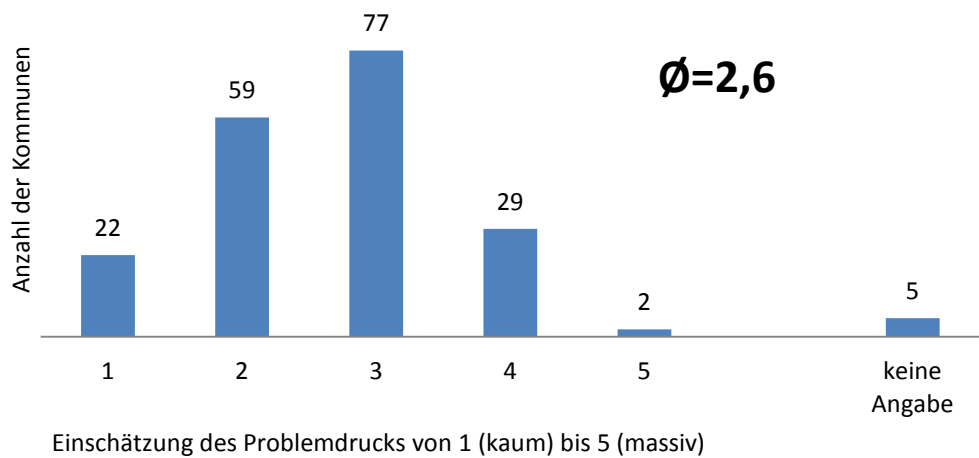
## mangelnde Integrationsbereitschaft von Zugewanderten

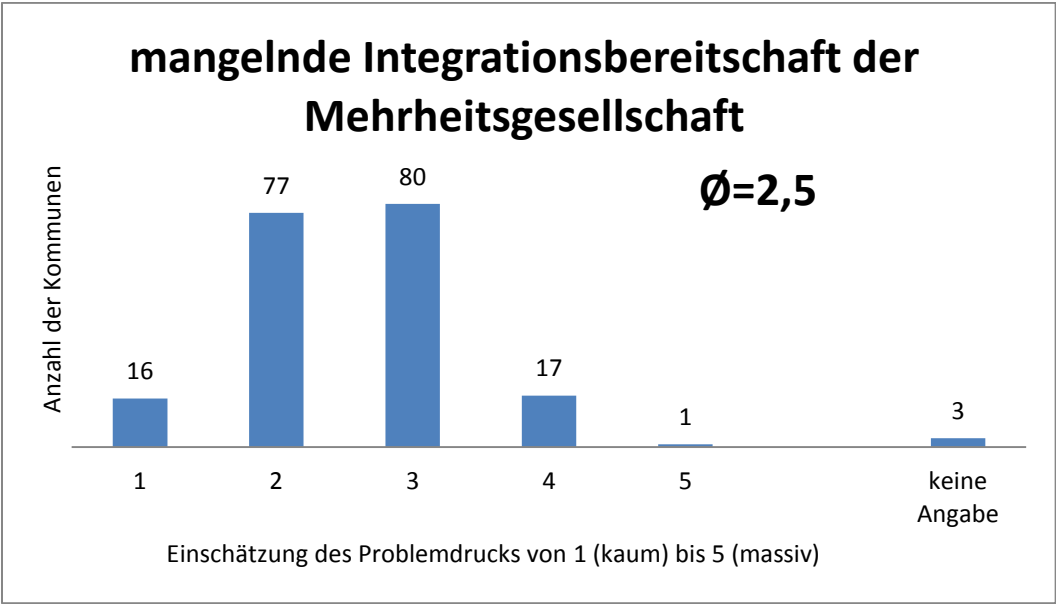
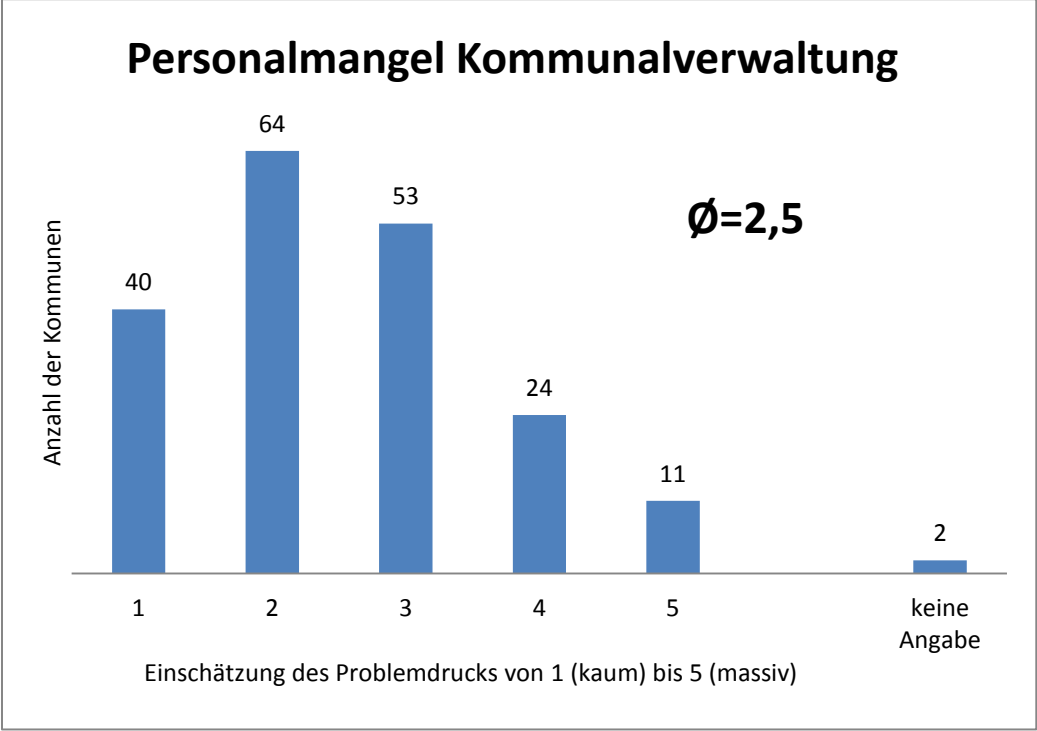


## zu wenig Erzieher/innen



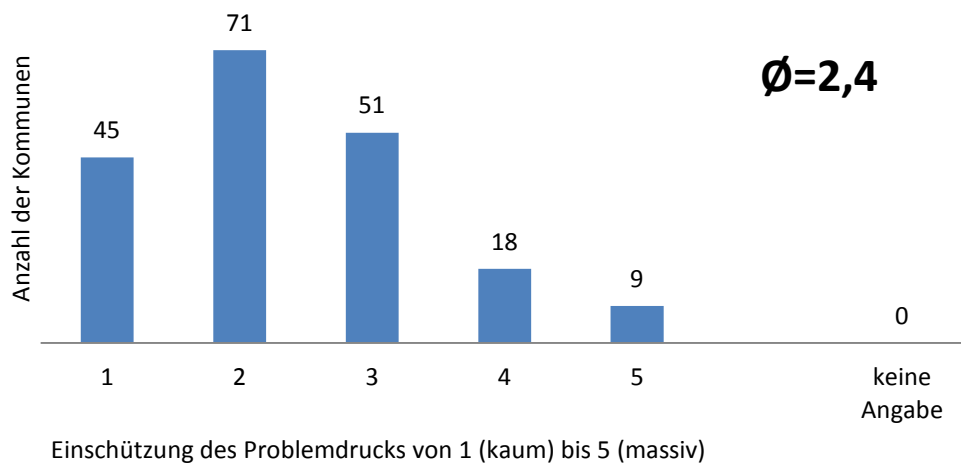
## ethnische Segregation



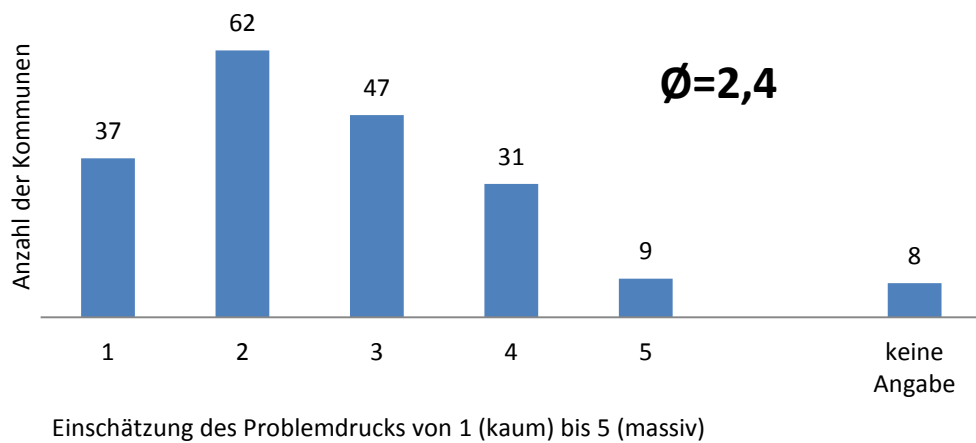


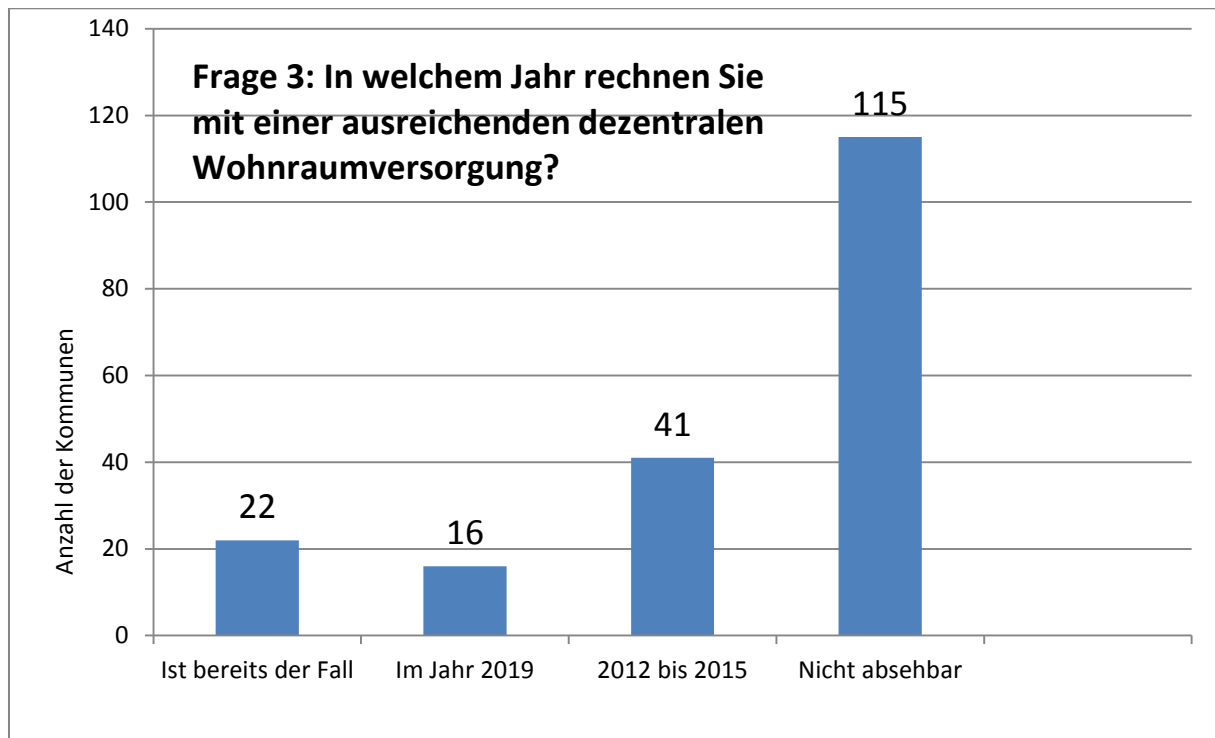
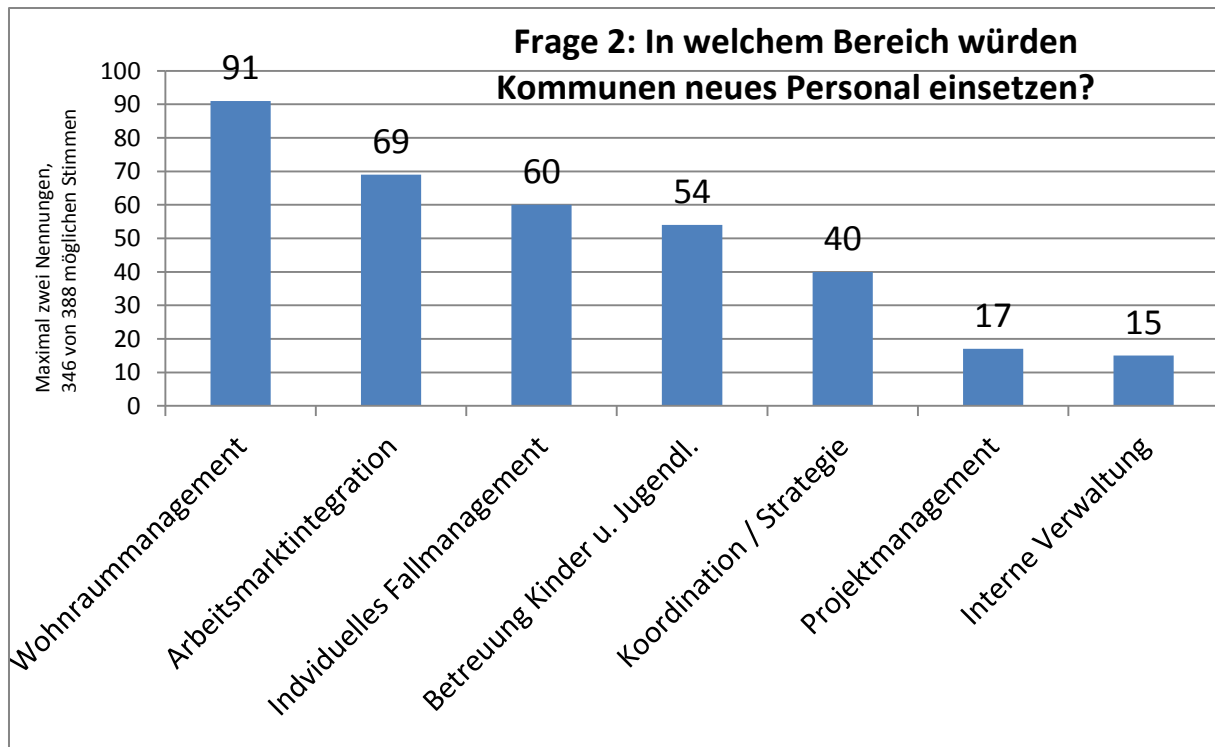


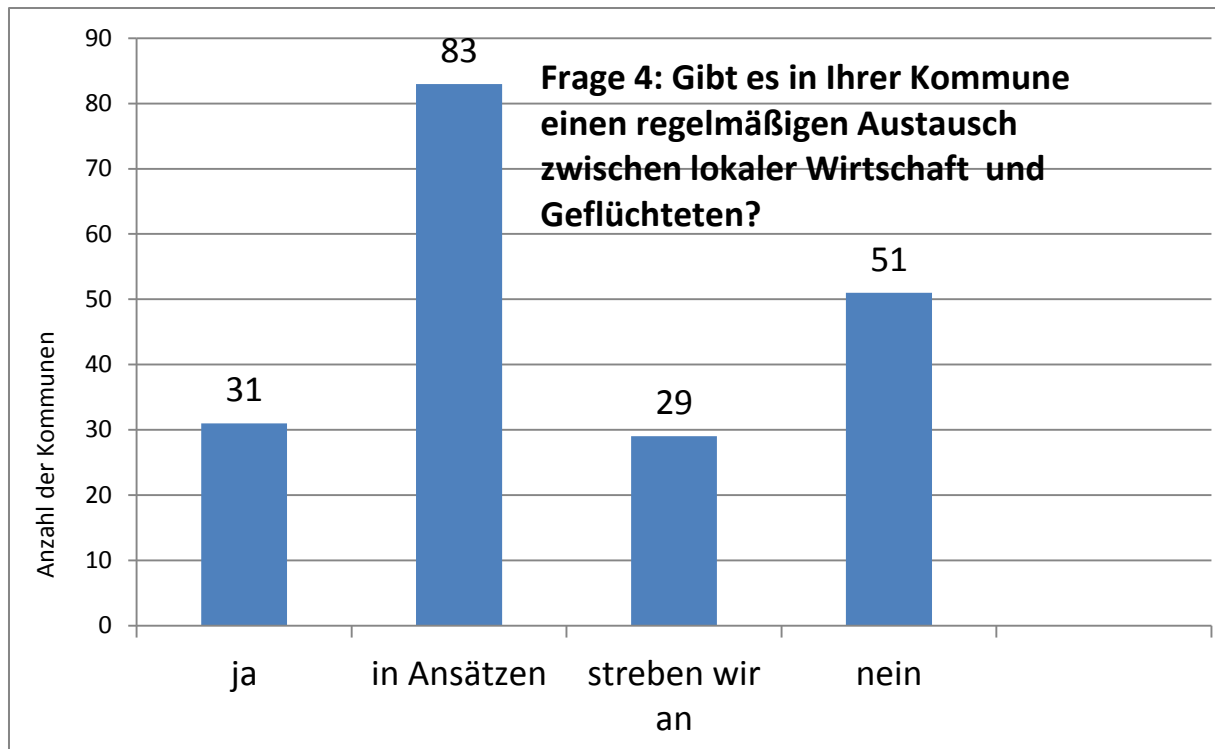
## zu wenig „Kümmerer“ im Ehrenamt



## fehlende Plätze in den Schulen







Als Ansprechpartner für Rückfragen steht Ihnen beim StGB NRW Online-Redakteur Philipp Stempel gerne zur Verfügung.

Kontakt:

Philipp Stempel

E-Mail: [philipp.stempel@kommunen-in-nrw.de](mailto:philipp.stempel@kommunen-in-nrw.de)

Tel. +49 211 4587 225